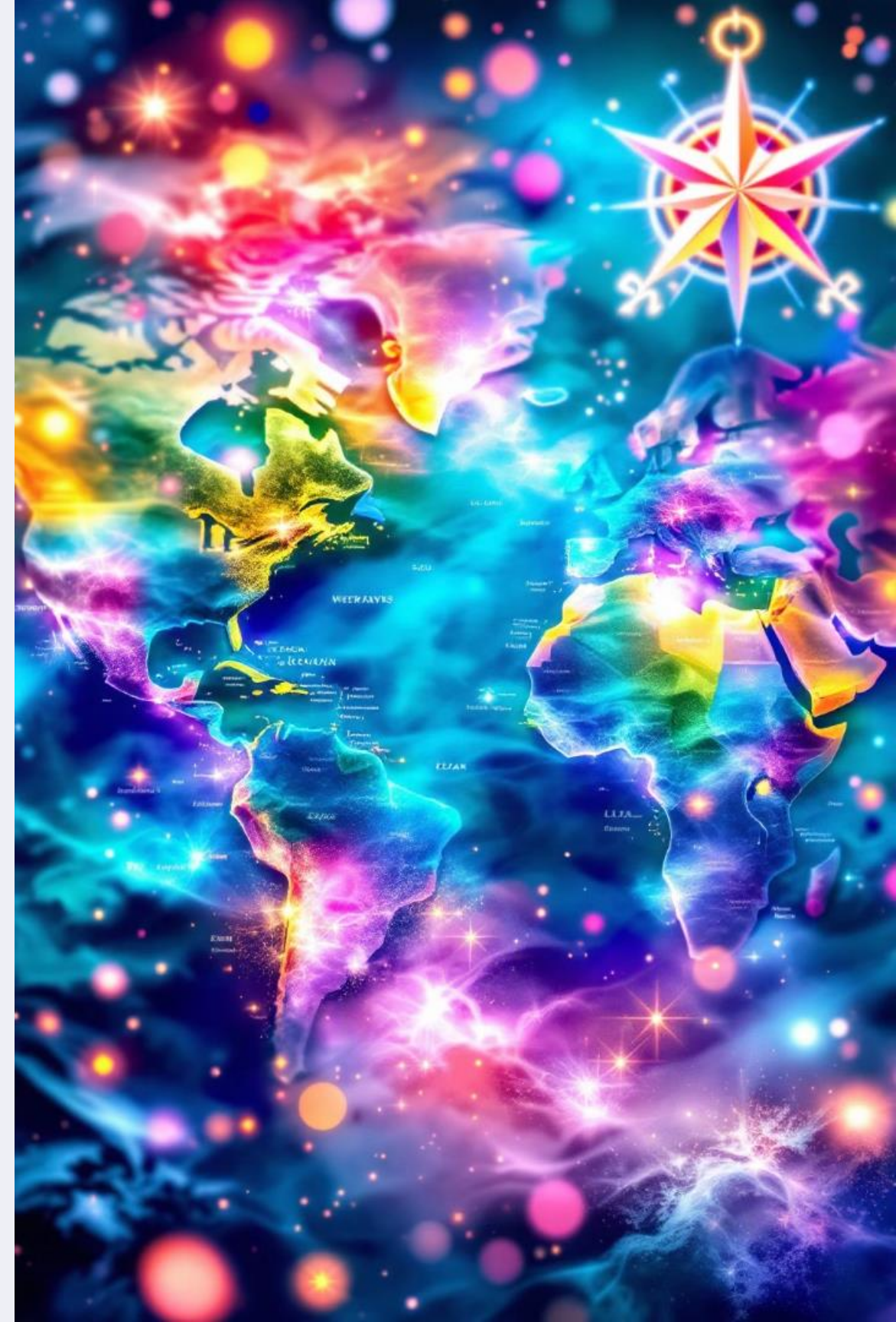


Tipologie di Carte Geografiche

Benvenuti a questa esplorazione del mondo delle carte geografiche!
Oggi scopriremo i diversi tipi di carte geografiche, imparando a leggerle e a usarle.



Carta Politica

Cosa Mostra

Una carta politica mostra i confini di paesi, regioni, città e altri confini amministrativi. Spesso include anche i nomi di luoghi importanti.

Esempio: Carta Politica dell'Italia





Carta dei Vini
in Italia

Carta Tematica

1 Informazioni Specifiche

Una carta tematica mostra un dato specifico o un fenomeno geografico. Potrebbe mostrare informazioni sulla popolazione, il clima, le risorse naturali, o la densità della popolazione.

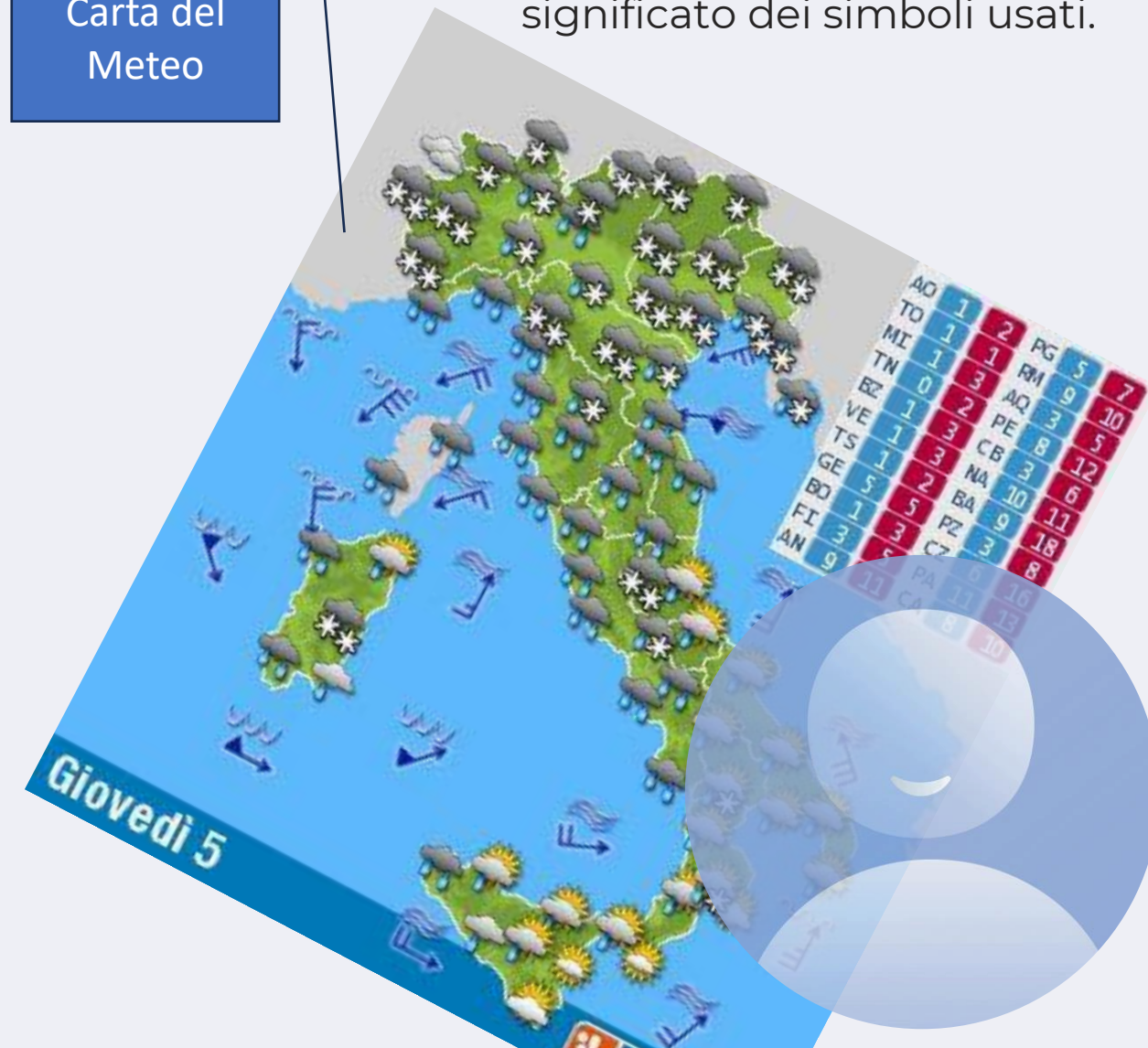
Carta del
Meteo

2 Simboli e Colori

Le carte tematiche usano simboli, colori e segni distintivi per rappresentare le informazioni. Le leggende spiegano il significato dei simboli usati.

3 Analisi Geografica

Le carte tematiche sono utili per analizzare i modelli e le relazioni tra i fenomeni geografici. Ad esempio, una carta tematica della densità della popolazione potrebbe mostrare le aree più densamente popolate del mondo.



Carta Fisica



Montagne

Le carte fisiche mostrano il rilievo del terreno, come montagne, colline, valli e pianure.



Vegetazione

Alcune carte fisiche possono includere informazioni sulla vegetazione, come foreste e deserti.

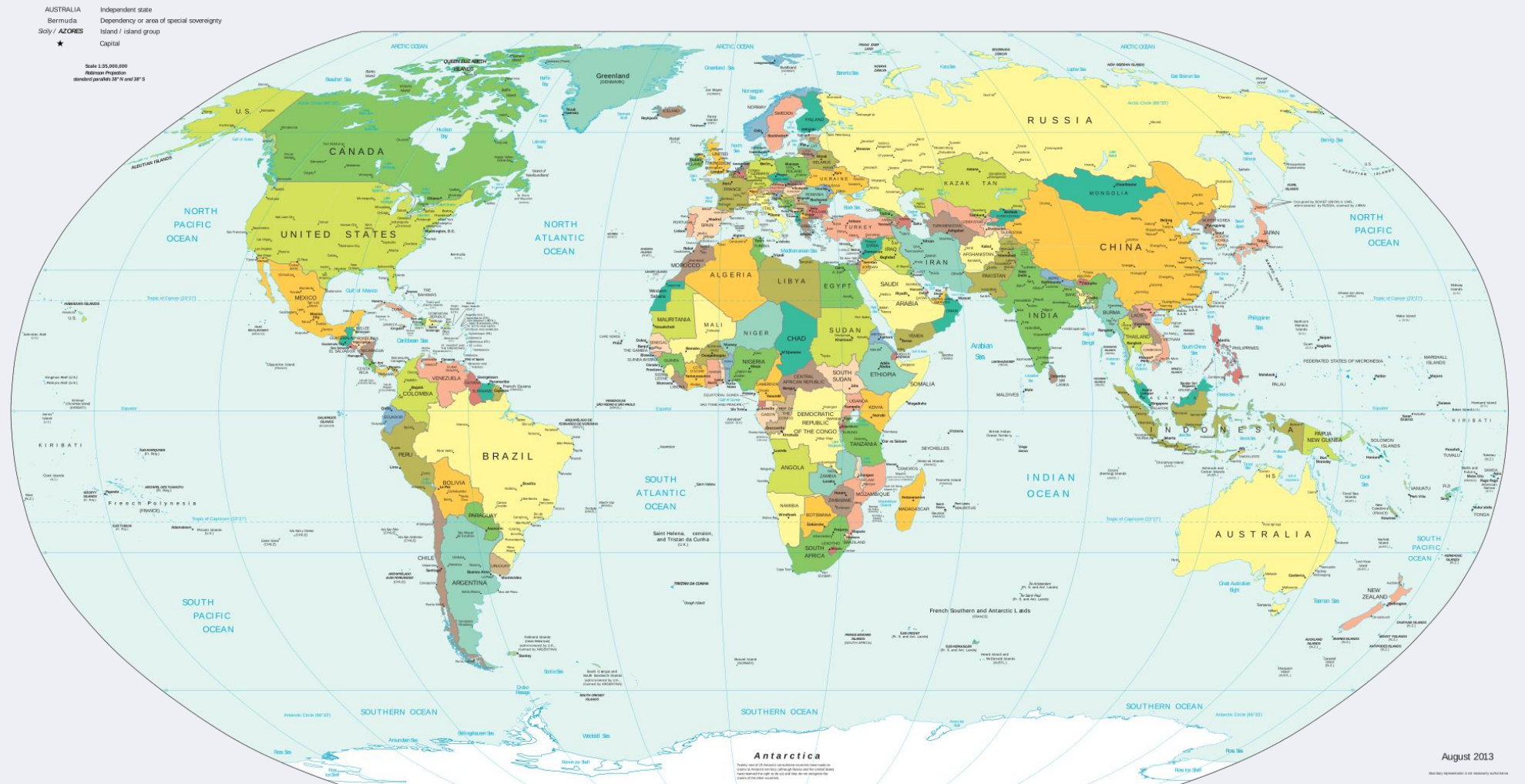


Acque

Mostrano anche i corsi d'acqua, come fiumi, laghi e oceani.



Political Map of the World, August 2013



Planisfero

Un planisfero è una mappa del mondo che mostra l'intero globo terrestre su una superficie piatta. Questo tipo di carta è utile per avere una visione generale del mondo e per comprendere le posizioni relative dei continenti e degli oceani.

Perché le Carte Geografiche Hanno Diverse Scale

Dettaglio

1

Le carte con scale maggiori mostrano più dettagli, ad esempio strade, edifici e caratteristiche del terreno più piccole.

Area di Copertura

2

Le carte con scale minori coprono aree più ampie, ma con meno dettagli.

Scopo

3

La scelta della scala dipende dallo scopo della mappa. Ad esempio, una mappa di una città avrà una scala maggiore rispetto a una mappa del mondo.

Spiegazione delle Scale di Riproduzione

1

Rapporto

La scala di riproduzione indica il rapporto tra la dimensione di un oggetto sulla mappa e la sua dimensione reale.

2

Scala Numerica

Un esempio di scala numerica è 1:10.000, che significa che 1 centimetro sulla mappa corrisponde a 10.000 centimetri (o 100 metri) nella realtà.

3

Scala Grafica

Una scala grafica è una linea divisa in segmenti che corrispondono a distanze reali, ad esempio 1 chilometro o 10 chilometri.

Utilizzo delle Carte Geografiche nella Vita Quotidiana

1

Navigazione

Utilizziamo le carte per spostarci, sia a piedi che in auto.

2

Pianificazione

Aiutano a pianificare viaggi, escursioni o altri eventi.

3

Comprensione

Le carte ci aiutano a comprendere il mondo che ci circonda, le sue caratteristiche e le sue relazioni.

