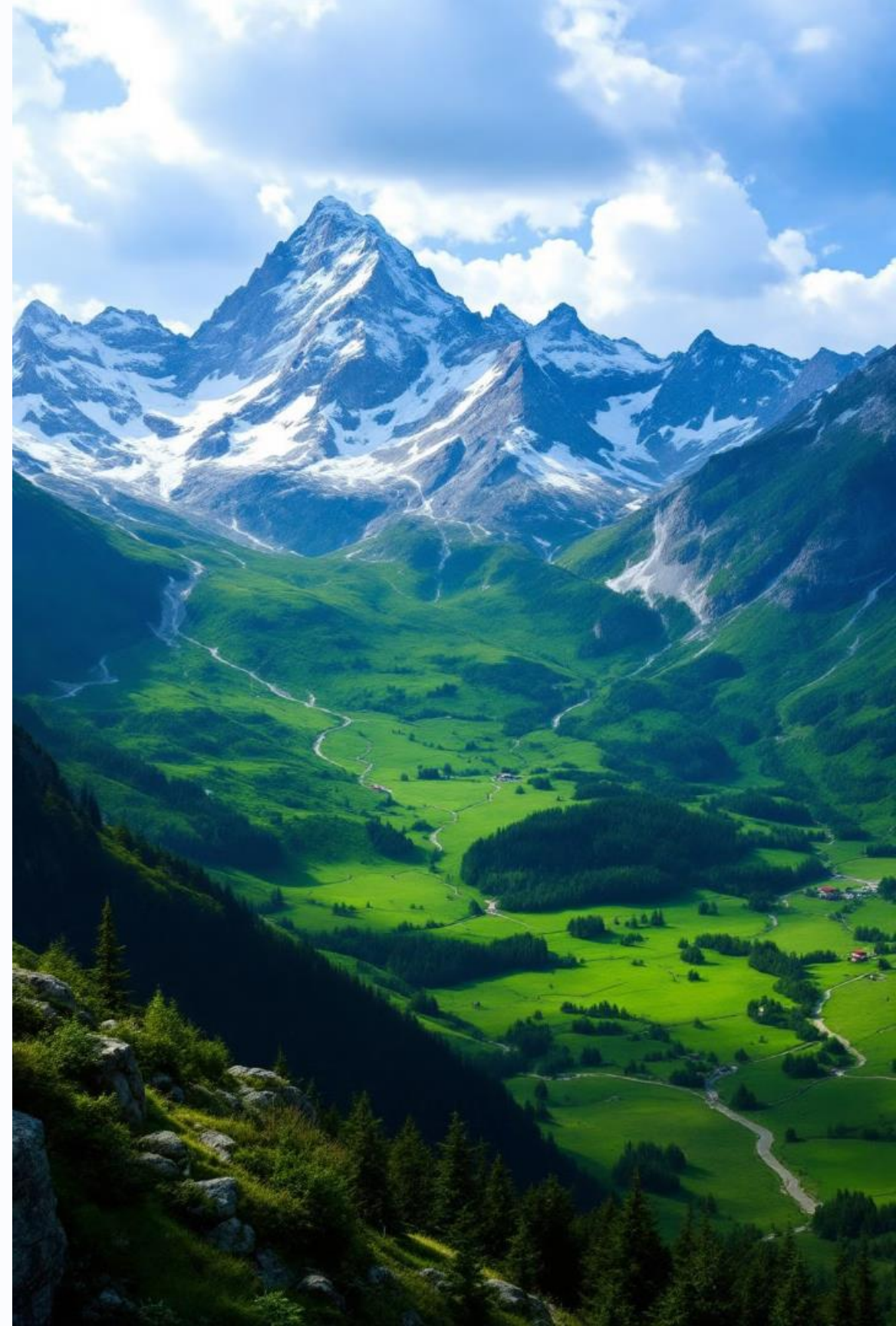
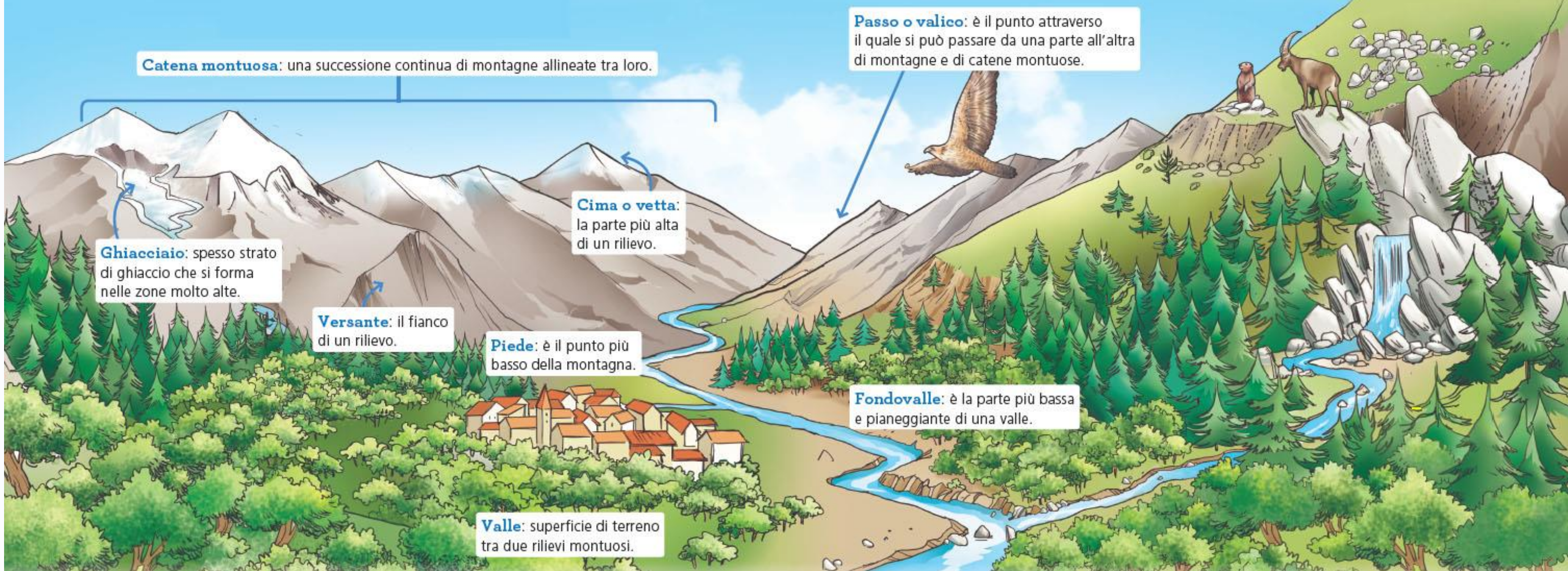


Il nostro pianeta: le montagne

Esploriamo il mondo affascinante delle montagne, dalle loro cime imponenti alle loro valli profonde, scoprendo i loro segreti e le loro caratteristiche uniche.

I by Pietro Ciampichetti





Che cos'è una cima?

Punto più alto

La cima di una montagna è il suo punto più alto, dove la terra raggiunge il suo punto culminante.

Un punto di riferimento

Le cime sono spesso viste come simboli di sfida e successo, attirando alpinisti e appassionati di montagna.

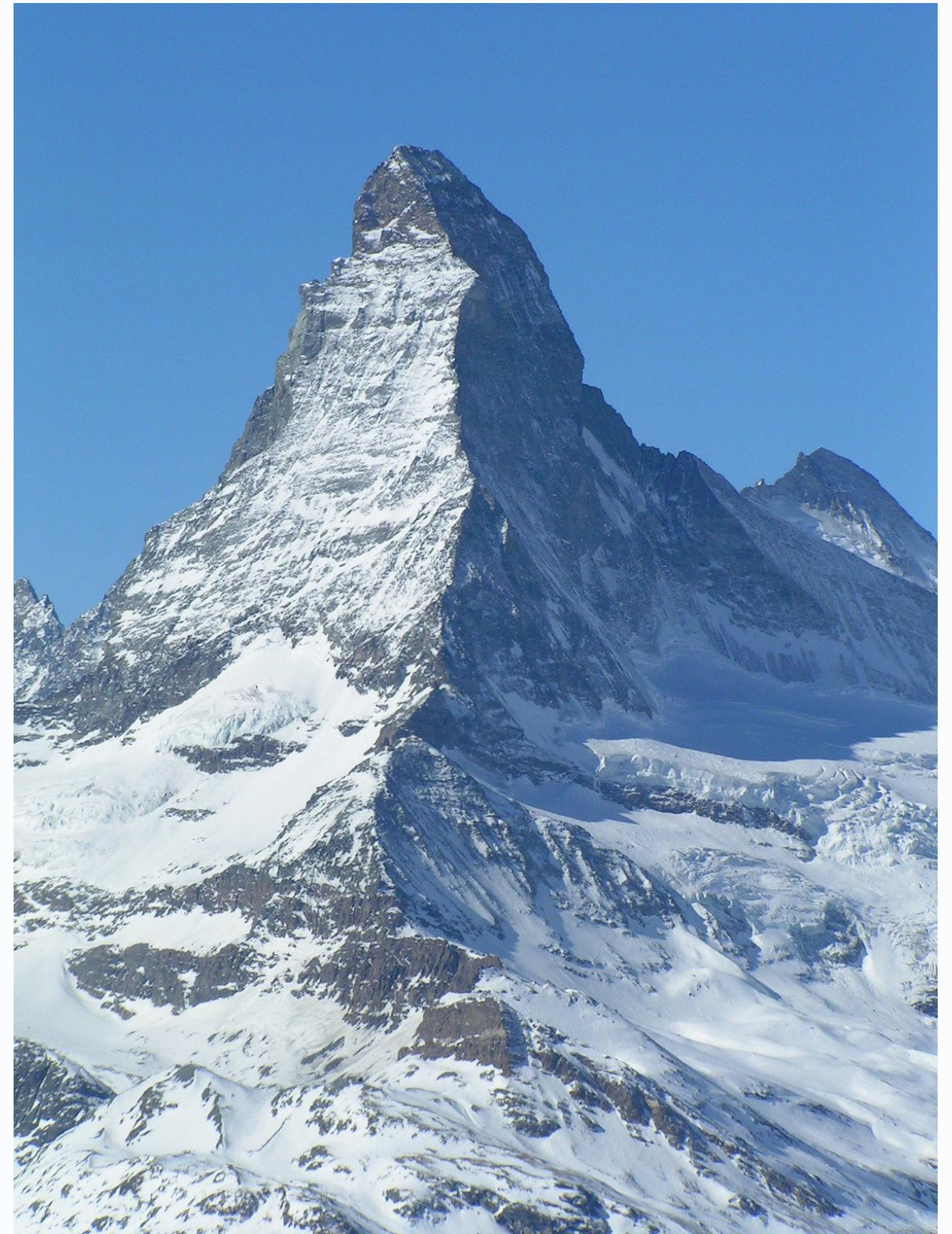
Che cos'è una cima?

Punto più alto

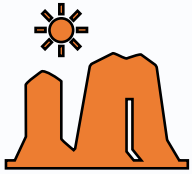
La cima di una montagna è il suo punto più alto, dove la terra raggiunge il suo punto culminante.

Un punto di riferimento

Le cime sono spesso viste come simboli di sfida e successo, attirando alpinisti e appassionati di montagna.



La diversità delle montagne: valli, versanti e passi



Valli

Le valli sono aree basse tra le montagne, spesso fertili e abitate.



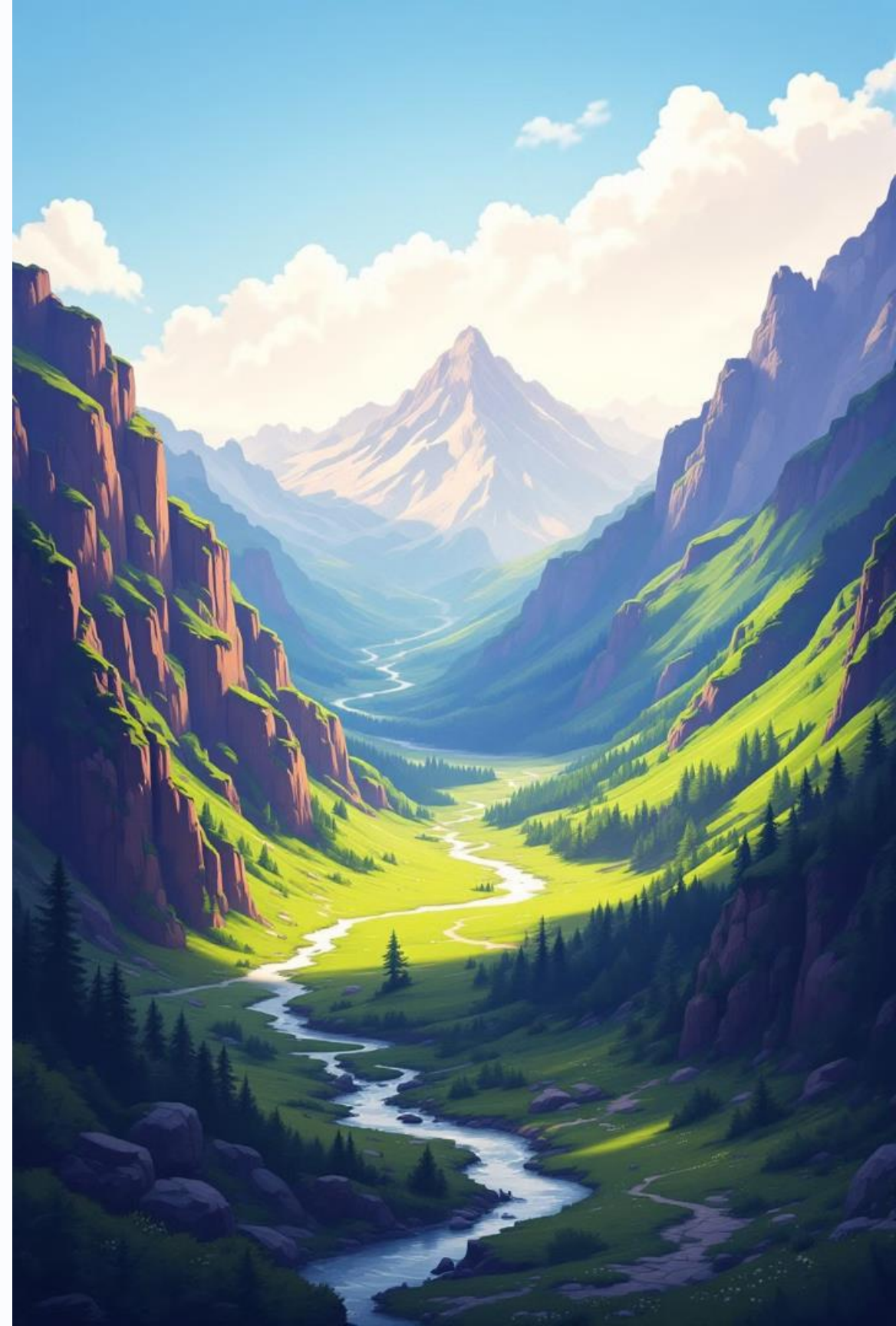
Passi

I passi sono punti di accesso tra le montagne, spesso utilizzati per percorsi o strade.



Versanti

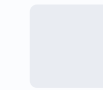
I versanti sono i pendii laterali delle montagne, che possono essere ripidi o dolci.





Passi

I passi sono punti di accesso tra le montagne, spesso utilizzati per percorsi o strade.



Valli

Le valli sono depressioni tra le montagne, spesso attraversate da fiumi e laghi.



Versanti

I versanti sono i pendii laterali delle montagne, che possono essere ripidi o dolci.



Il piede della montagna e i suoi ghiacciai

1

Il piede della montagna è il punto più basso della montagna, dove la terra incontra la pianura.

2

I ghiacciai sono masse di ghiaccio che si formano sulla cima delle montagne e scendono lentamente lungo i versanti.

3

I ghiacciai possono erodere il terreno, creando valli e altri paesaggi unici.

Misurazione e altitudine delle montagne

