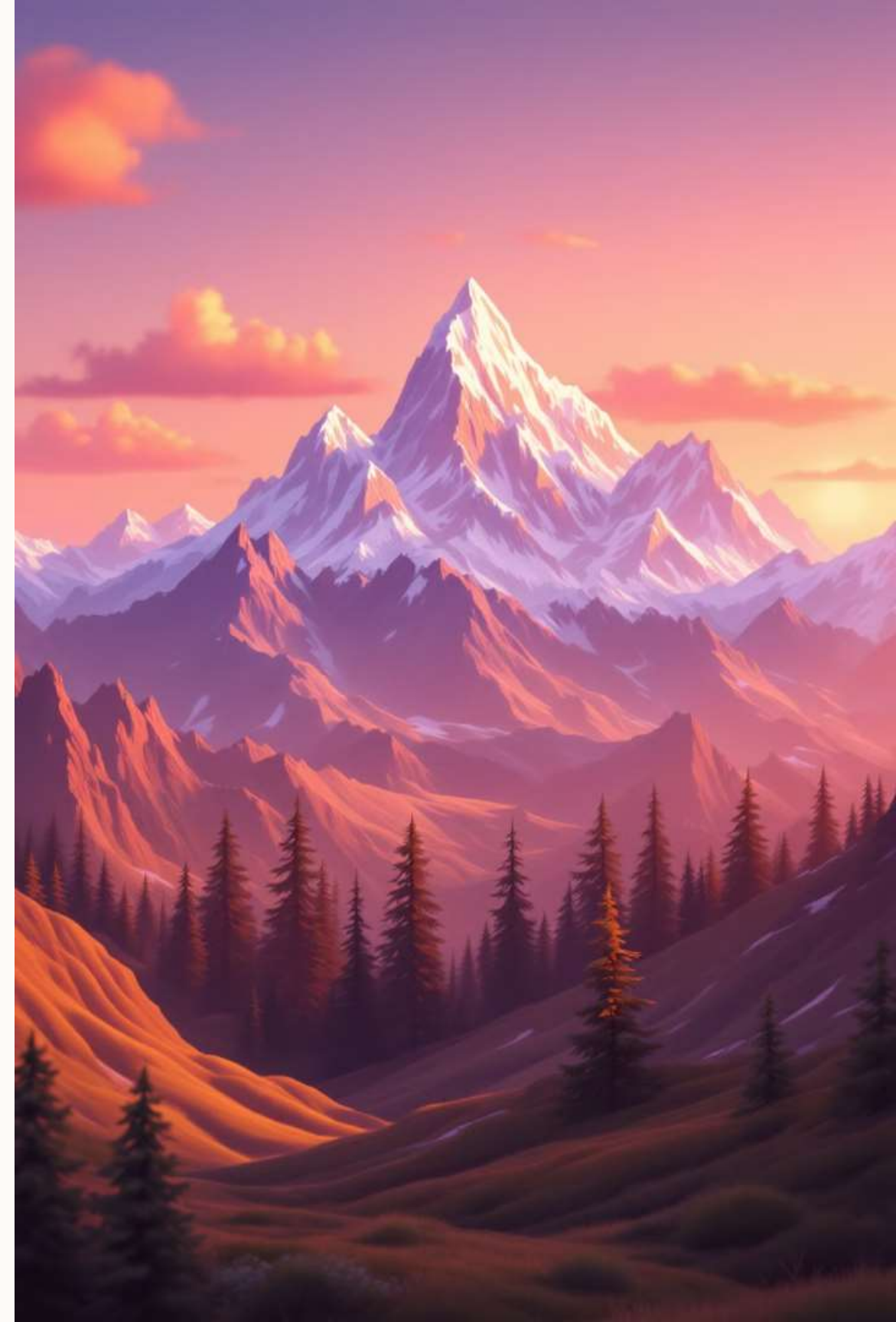


# La Genesi delle Montagne: Un'Avventura per Piccoli Esploratori!

Ciao a tutti, piccoli esploratori! Oggi partiremo per un'avventura incredibile alla scoperta di come nascono le montagne. Preparatevi a scoprire segreti nascosti nel cuore della Terra!

 by luca ciampichetti





# I Vulcani: Giganti Sputafuoco

I vulcani sono come dei giganti che dormono sotto terra. Quando si svegliano, sputano fuori lava incandescente e fumo!

La lava, raffreddandosi, crea nuove rocce e a volte intere montagne.

## 1 Eruzione

La lava e i lapilli creano nuove montagne.

## 2 Cono

Il vulcano si forma strato dopo strato.

## 3 Fumo

Il vulcano rilascia fumo e gas.

# Le Placche Tettoniche: Un Ballo Sotto i Nostri Piedi

Sotto i nostri piedi, ci sono delle enormi zolle, le placche tettoniche, che si muovono molto lentamente.

Quando si scontrano, si piegano e si sollevano, formando le montagne!

## Scontro

Le placche si spingono l'una contro l'altra.

## Piegatura

La terra si piega come un foglio.

## Sollevamento

Nascono le montagne!



# Catene Montuose: Un Abbraccio di Cime

Quando tante montagne si formano vicine, creano una catena montuosa, come un lungo abbraccio di cime.

Le Alpi e l'Himalaya sono catene montuose famosissime nate dallo scontro delle placche.

## Alpi

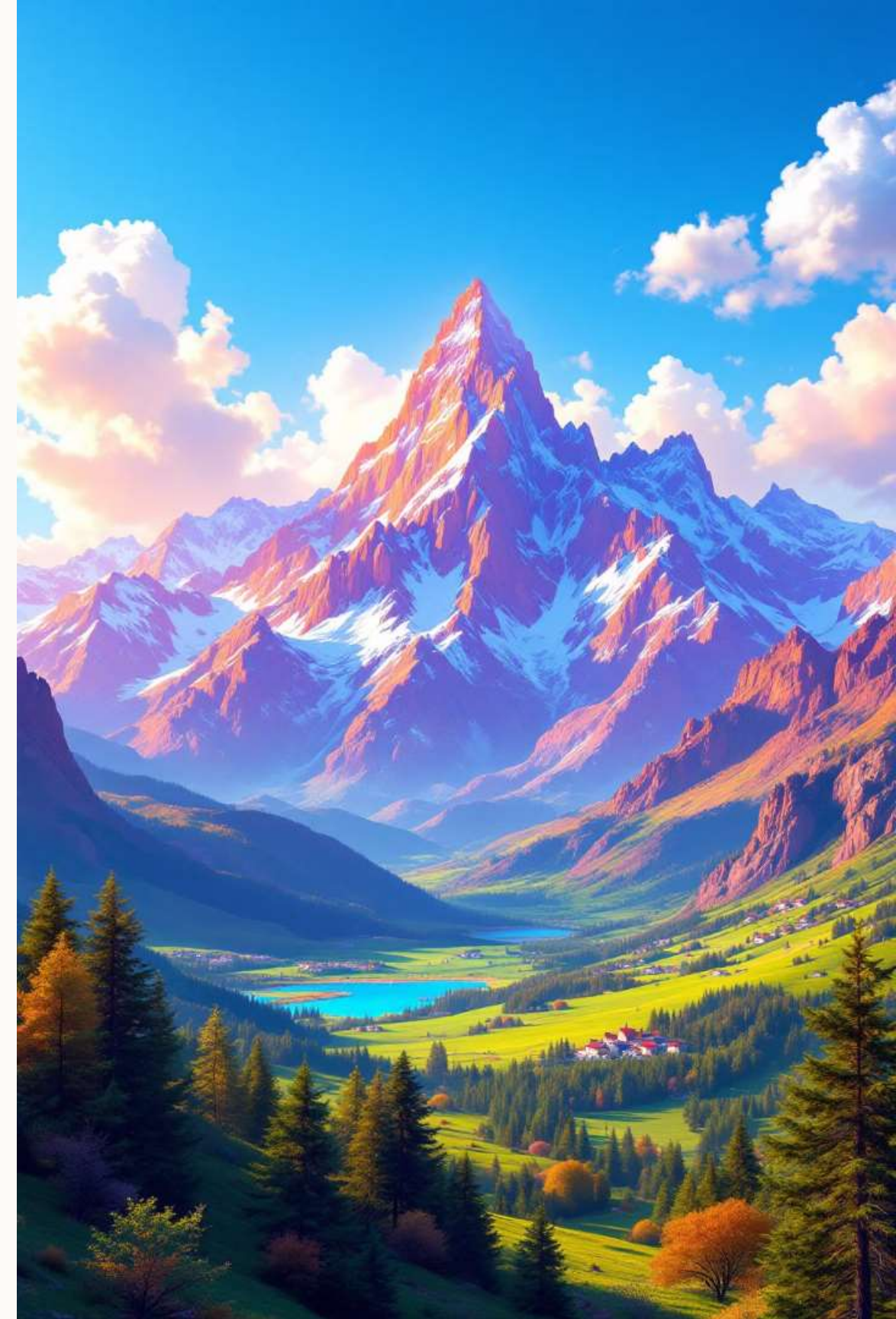
Catena montuosa in Europa.

## Himalaya

La catena montuosa più alta del mondo.

## Ande

Catena montuosa in Sud America.





# L'Erosione: La Montagna si Trasforma

L'erosione è come un artista che scolpisce le montagne nel tempo.

L'acqua, il vento e il ghiaccio le modellano, trasformandole lentamente.

1

## Pioggia

L'acqua erode la roccia.

2

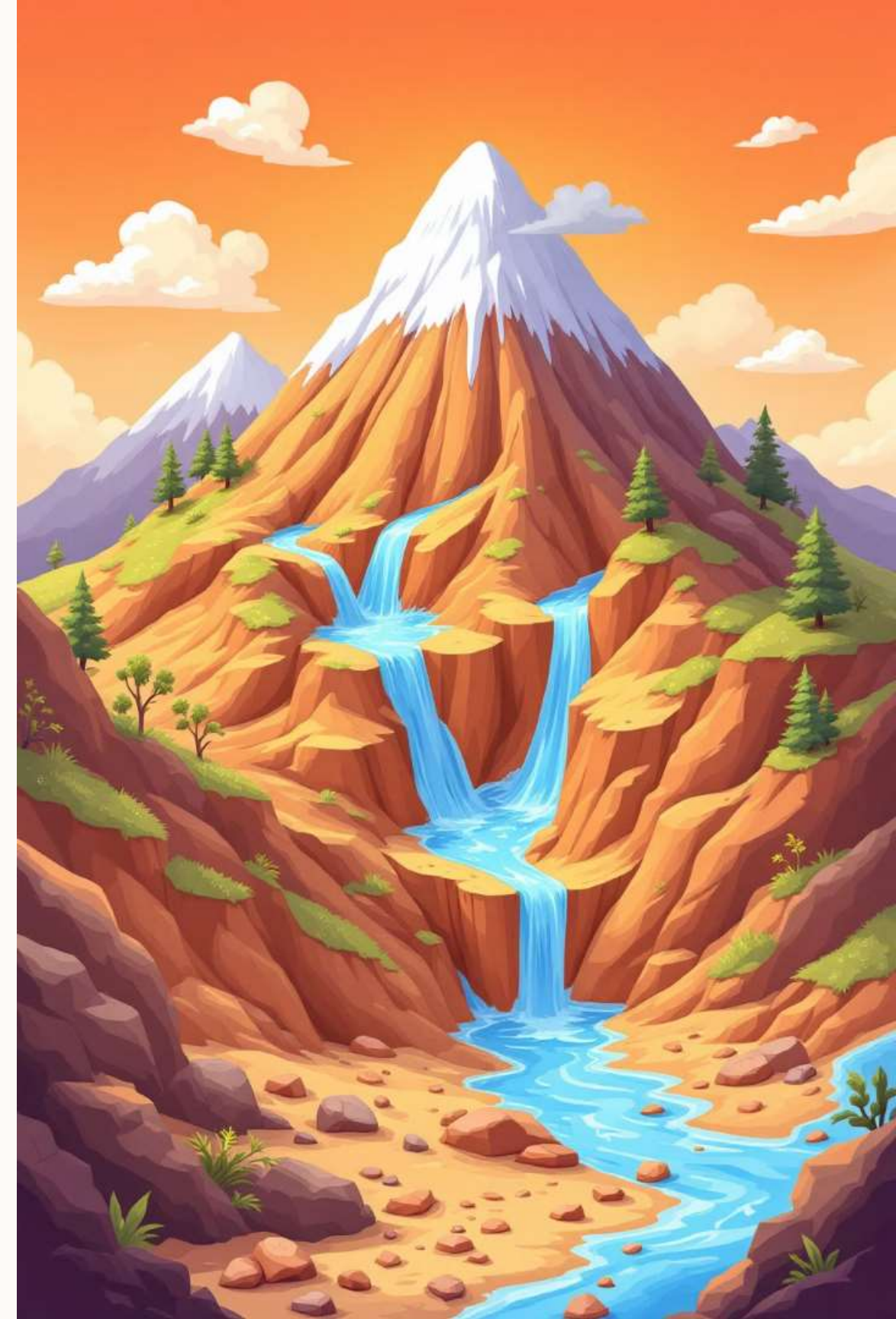
## Vento

Il vento trasporta via i detriti.

3

## Ghiaccio

Il ghiaccio spacca la roccia.



# Acqua e Vento: Un Lavoro di Squadra

L'acqua che scorre nei fiumi e il vento che soffia forte sono dei veri lavoratori instancabili.

Portano via pezzetti di roccia, creando valli e forme particolari.

1

## Acqua

Scava valli profonde.

2

## Vento

Modella le rocce.

3

## Trasporto

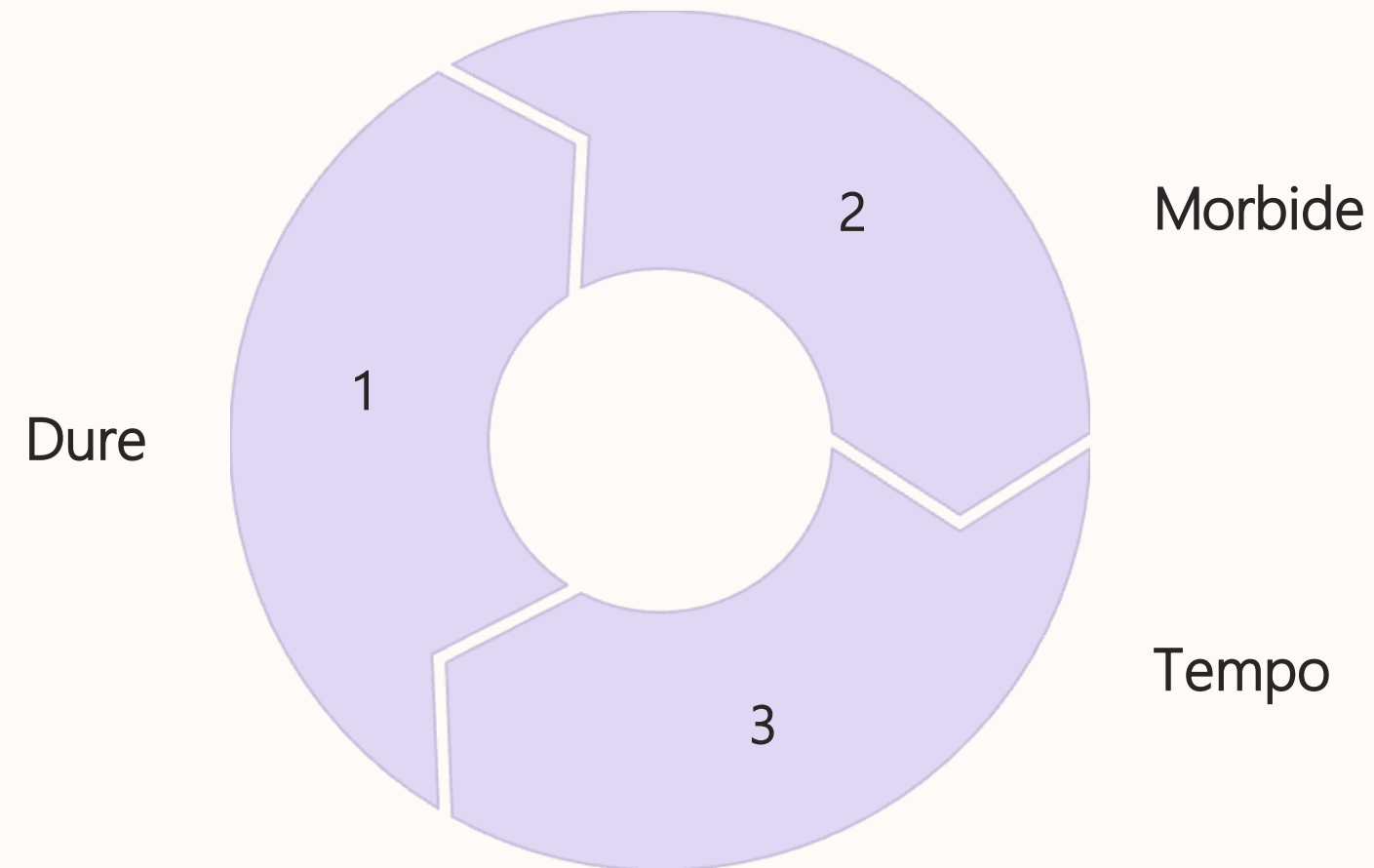
Porta via i detriti.



# Rocce Dure e Rocce Morbide: Chi Resiste di Più?

Le rocce non sono tutte uguali! Alcune sono dure e resistenti, altre più fragili.

Le rocce morbide si erodono più facilmente, mentre quelle dure resistono di più all'azione del tempo.







# Conclusioni: Un Mondo in Continuo Cambiamento

Abbiamo scoperto che le montagne nascono da vulcani e movimenti della Terra, ma anche che l'erosione le trasforma continuamente.

La Terra è un posto magico, sempre in movimento!

Avete domande?