

# Il Meraviglioso Mondo delle Piante

Ciao bambini! Oggi inizieremo un'avventura straordinaria nel regno delle piante. Sapete che esistono tantissimi tipi di piante diverse? Alcune sono così piccole che dobbiamo guardarle con attenzione, altre sono grandi alberi che sveltano verso il cielo!

Le piante sono esseri viventi speciali che ci circondano ovunque: nei giardini, nei parchi, nei boschi e persino sui muri vecchi! Tutte le piante hanno qualcosa in comune: producono il loro cibo usando la luce del sole, l'acqua e l'aria. Ma non tutte le piante sono uguali!

In questo viaggio scopriremo che esistono due grandi famiglie di piante: le **piante semplici** e le **piante complesse**. Le piante semplici sono come i bambini piccoli del mondo vegetale: sono più semplici nella loro struttura. Le piante complesse invece sono come i bambini grandi: hanno più parti e sono organizzate in modo più elaborato. Preparatevi a scoprire le meraviglie di entrambe!

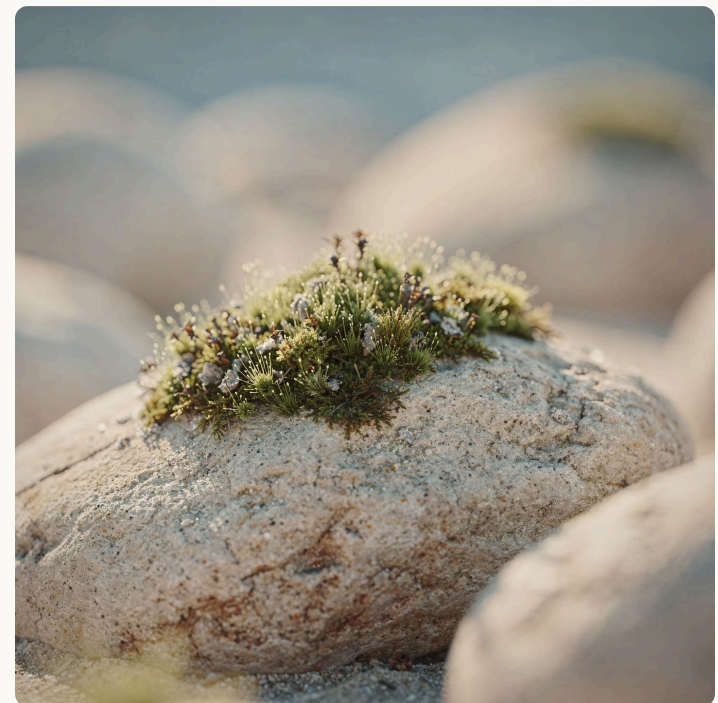
# Cosa sono le Piante Semplici?

## Le Piccole Pioniere della Natura

Le piante semplici sono le piante più antiche del nostro pianeta! Esistono da milioni di anni, molto prima che comparissero i dinosauri. Queste piante sono chiamate "semplici" perché hanno una struttura molto basilare: **non hanno radici vere, non hanno fusto e non hanno foglie** come quelle che conosciamo.

Invece di avere parti separate come le altre piante, le piante semplici hanno un corpo tutto attaccato che assorbe acqua e nutrienti direttamente dall'ambiente circostante. È come se fossero un'unica grande spugna vivente!

Le piante semplici sono anche molto resistenti: possono vivere in luoghi dove altre piante non riuscirebbero a sopravvivere, come sulle rocce, sui tronchi degli alberi, o persino nei deserti.



*Le piante semplici possono crescere in luoghi sorprendenti!*



### Dove Vivono

Le troviamo in luoghi umidi: sui muri, sulle rocce, vicino ai ruscelli e nei boschi ombrosi



### Come Sono Fatte

Piccole, semplici, senza radici vere. Assorbono acqua da tutta la loro superficie



### Super Poteri

Resistono al freddo, al caldo e possono sopravvivere anche quando si seccano completamente

Le piante semplici sono come i supereroi del mondo vegetale: piccole ma fortissime! Anche se sembrano fragili, sono capaci di colonizzare ambienti difficili e di prepararli per l'arrivo di altre piante più grandi.



# I Tre Gruppi di Piante Semplici

Ora conosciamo meglio i tre principali tipi di piante semplici. Ognuno ha caratteristiche speciali e vive in ambienti diversi. Sono come tre squadre diverse, ognuna con le proprie abilità uniche!



## I Muschi

I muschi sono piccoli tappetini verdi morbidissimi che crescono sulla terra, sulle rocce e sui tronchi degli alberi. Sono come cuscini naturali! Amano i luoghi umidi e ombrosi. Se li tocchi delicatamente, sentirai quanto sono soffici. I muschi non hanno fiori e si riproducono con le spore, come piccoli semi microscopici che volano nell'aria.




## Le Alghe

Le alghe vivono principalmente nell'acqua: nei mari, nei laghi, nei fiumi e persino nelle pozzanghere! Possono essere verdi, rosse o marroni. Alcune alghe sono così piccole che non riescono a vedersi ad occhio nudo, altre invece possono diventare lunghissime, come i fili di spaghetti giganti nel mare! Le alghe sono importantissime perché producono moltissimo ossigeno che respiriamo.



## I Licheni

I licheni sono organismi speciali: sono l'unione di un fungo e un'alga che vivono insieme aiutandosi a vicenda! Possono essere di tanti colori: grigio, verde, giallo, arancione. Li troviamo sulle rocce, sui muri vecchi e sulla corteccia degli alberi. I licheni crescono molto lentamente, ma possono vivere per centinaia di anni! Sono come piccoli pionieri che colonizzano le superfici più difficili.

 **Lo sapevi?** I muschi sono stati tra le primissime piante a uscire dall'acqua e a vivere sulla terraferma, circa 450 milioni di anni fa! Senza di loro, forse la Terra non sarebbe diventata il pianeta verde che conosciamo oggi.

# Le Piante Complesse: Le Regine del Regno Vegetale



## Un Mondo Più Organizzato

Le piante complesse sono molto diverse dalle piante semplici! Sono chiamate "complesse" perché hanno una struttura ben organizzata con diverse parti, ognuna con un compito specifico. È come se fossero delle piccole fabbriche viventi dove ogni reparto ha il suo lavoro da fare!

La caratteristica più importante delle piante complesse è che hanno dei **vasi conduttori**, cioè dei tubicini speciali che trasportano l'acqua e il nutrimento dalle radici a tutte le altre parti della pianta. Immagina che siano come le tubature dell'acqua in una casa, ma naturali!

Quasi tutte le piante che vediamo ogni giorno sono piante complesse: gli alberi del parco, i fiori del giardino, l'erba del prato, le piante di pomodoro nell'orto. Sono ovunque intorno a noi!

**Le Radici**  
Ancorano la pianta al terreno e assorbono acqua e minerali

**Fiori e Frutti**  
Permettono alla pianta di riprodursi e creare nuovi semi



**Il Fusto**  
Sostiene la pianta e trasporta le sostanze nutritive

**Le Foglie**  
Producono il cibo della pianta usando la luce del sole

Le piante complesse si sono evolute per adattarsi a vivere sulla terraferma in modo perfetto. Hanno sviluppato radici per ancorarsi al suolo, fusti per alzarsi verso la luce, foglie per catturare i raggi del sole e fiori per riprodursi. Sono veri capolavori della natura!

# Le Parti della Pianta Complessa

Ogni parte di una pianta complessa ha un ruolo fondamentale. Scopriamo insieme come funziona questa meravigliosa macchina vivente! È come esplorare le diverse stanze di una casa, dove ogni stanza ha la sua funzione speciale.



## Le Radici – Gli Ancoraggi Segreti

Le radici crescono sotto terra, dove non le possiamo vedere. Il loro compito è triplo: **ancorare** la pianta al terreno come se fossero l'ancora di una nave, **assorbire** l'acqua e i minerali dal suolo attraverso tantissimi peletti sottilissimi, e **immagazzinare** il cibo di riserva. Alcune radici, come quelle delle carote, sono molto grosse perché sono piene di nutrimento!



## Il Fusto – L'Autostrada della Pianta

Il fusto può essere morbido come quello dei fiori, o duro e legnoso come quello degli alberi (che chiamiamo tronco). Il fusto ha tre compiti importanti: **sostenere** le foglie e i fiori tenendoli sollevati verso la luce, **trasportare** l'acqua dalle radici alle foglie attraverso i vasi conduttori, e **portare** il nutrimento prodotto dalle foglie a tutta la pianta.



## Le Foglie – Le Fabbriche di Cibo

Le foglie sono le parti più importanti per la sopravvivenza della pianta! Hanno un colore verde brillante grazie a una sostanza magica chiamata **clorofilla**. Le foglie catturano la luce del sole e, usando l'acqua e l'aria, producono il cibo per tutta la pianta. Questo processo si chiama **fotosintesi** ed è come una ricetta magica: luce + acqua + aria = cibo e ossigeno!



## Fiori e Frutti – La Nuova Generazione

I fiori sono le parti più belle e colorate delle piante! Ma non sono belli solo per noi: i loro colori vivaci e i profumi dolci servono per attirare gli insetti come api e farfalle. Questi insetti trasportano il polline da un fiore all'altro, permettendo alla pianta di creare i semi. Dopo i fiori crescono i frutti, che proteggono i semi e aiutano a diffonderli.

"Ogni parte della pianta lavora insieme alle altre in perfetta armonia, proprio come i membri di una grande famiglia che collaborano per raggiungere un obiettivo comune!"



# Tanti Esempi di Piante Complesse

Guardiamoci intorno! Le piante complesse sono ovunque e le usiamo ogni giorno. Alcune ci danno cibo, altre ombra, altre ancora rendono bello il nostro ambiente con i loro colori e profumi. Dividiamole in tre grandi categorie per conoscerle meglio!



## Gli Alberi – I Giganti Buoni

Gli alberi sono le piante complesse più grandi e longeve. Hanno un tronco robusto e possono vivere per centinaia o migliaia di anni! Gli alberi ci danno tantissimi doni: il legno per costruire case e mobili, i frutti da mangiare come mele e ciliegie, l'ombra nelle giornate calde, e l'ossigeno per respirare.

- **Alberi da frutto:** melo, pero, ciliegio, arancio, limone
- **Alberi ornamentali:** quercia, pino, abete, betulla, acero
- **Curiosità:** Una grande quercia può produrre ossigeno per due persone per un anno intero!



## I Fiori – Gli Artisti del Giardino

Le piante da fiore sono meravigliose per i loro colori vivaci e profumi deliziosi. Ogni fiore è diverso: alcuni sono grandi come piatti, altri piccoli come bottoni. I fiori non sono solo belli da vedere, ma sono essenziali per la riproduzione delle piante e per nutrire api, farfalle e altri insetti impollinatori.

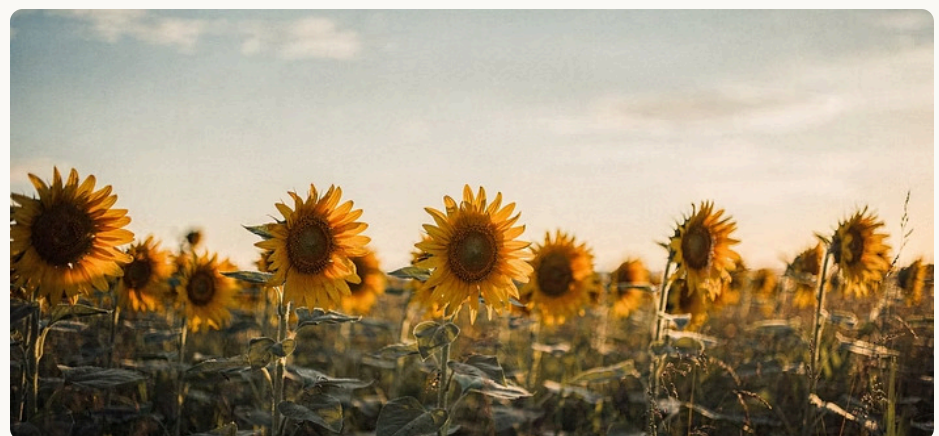
- **Fiori comuni:** rosa, tulipano, margherita, girasole, geranio
- **Fiori selvatici:** papavero, violetta, camomilla, fiordaliso
- **Curiosità:** Il girasole si gira durante il giorno per seguire il movimento del sole!



## Gli Ortaggi – Il Cibo del Nostro Orto

Gli ortaggi sono piante complesse che coltiviamo per mangiarne diverse parti: a volte le foglie (come l'insalata), a volte i frutti (come i pomodori), a volte le radici (come le carote), o i fiori (come i broccoli). Nell'orto crescono le verdure più buone e nutrienti!

- **Ortaggi da foglia:** lattuga, spinaci, bietola, cavolo
- **Ortaggi da frutto:** pomodoro, peperone, zucchina, melanzana
- **Ortaggi da radice:** carota, patata, cipolla, ravanella
- **Curiosità:** Il pomodoro è tecnicamente un frutto, non una verdura!




Ogni pianta complessa ha caratteristiche speciali che la rendono unica e importante per il nostro pianeta e per noi esseri umani!

# Impariamo Giocando: Le Differenze Principali

Ora che abbiamo conosciuto le piante semplici e le piante complesse, facciamo un riassunto delle loro differenze principali. Vedrai che è facile riconoscerle!


Caratteristica	Piante Semplici	Piante Complesse
Struttura	Corpo unico, senza parti separate	Divise in radici, fusto, foglie e fiori
Dimensioni	Piccole, di solito pochi centimetri	Da pochi centimetri a decine di metri
Radici	Non hanno radici vere	Hanno radici che assorbono acqua
Vasi conduttori	Non ce li hanno	Hanno tubicini per trasportare acqua
Fiori e semi	Non hanno fiori, si riproducono con spore	Molte hanno fiori e producono semi
Dove vivono	Luoghi umidi, rocce, acqua	Ovunque: terra, giardini, boschi
Esempi	Muschi, alghe, licheni	Alberi, fiori, ortaggi, erba

1

 **Caccia alla Pianta**


Esci in giardino o al parco e cerca di trovare almeno una pianta semplice (muschio o lichene) e tre piante complesse diverse. Fotografale o disegnale!

2

 **Disegna e Colora**


Disegna una pianta complessa con tutte le sue parti: radici sotto terra, fusto, foglie e fiori. Colora ogni parte di un colore diverso e scrivi il suo nome!

3

 **Mini Orto in Classe**

Pianta dei semi di fagiolo o lenticchie nel cotone bagnato. Osserva come crescono le radici, poi il fusto e infine le foglie. Tieni un diario delle tue osservazioni!

4

 **Quiz delle Piante**

Prepara delle carte con nomi di piante. Insieme ai tuoi compagni, dividetele in due gruppi: piante semplici e piante complesse. Chi ne indovina di più?

**Ricorda:** Sia le piante semplici che quelle complesse sono importantissime per la vita sulla Terra! Le piante semplici sono state le pioniere che hanno preparato il terreno, mentre le piante complesse hanno riempito il mondo di colori, profumi e frutti deliziosi. Entrambe meritano il nostro rispetto e la nostra cura!

Adesso sei diventato un piccolo esperto di piante! Continua a osservare la natura intorno a te con occhi curiosi. Ogni pianta ha una storia da raccontare e segreti da svelare. Buona esplorazione, giovane botanico! 🌿✨