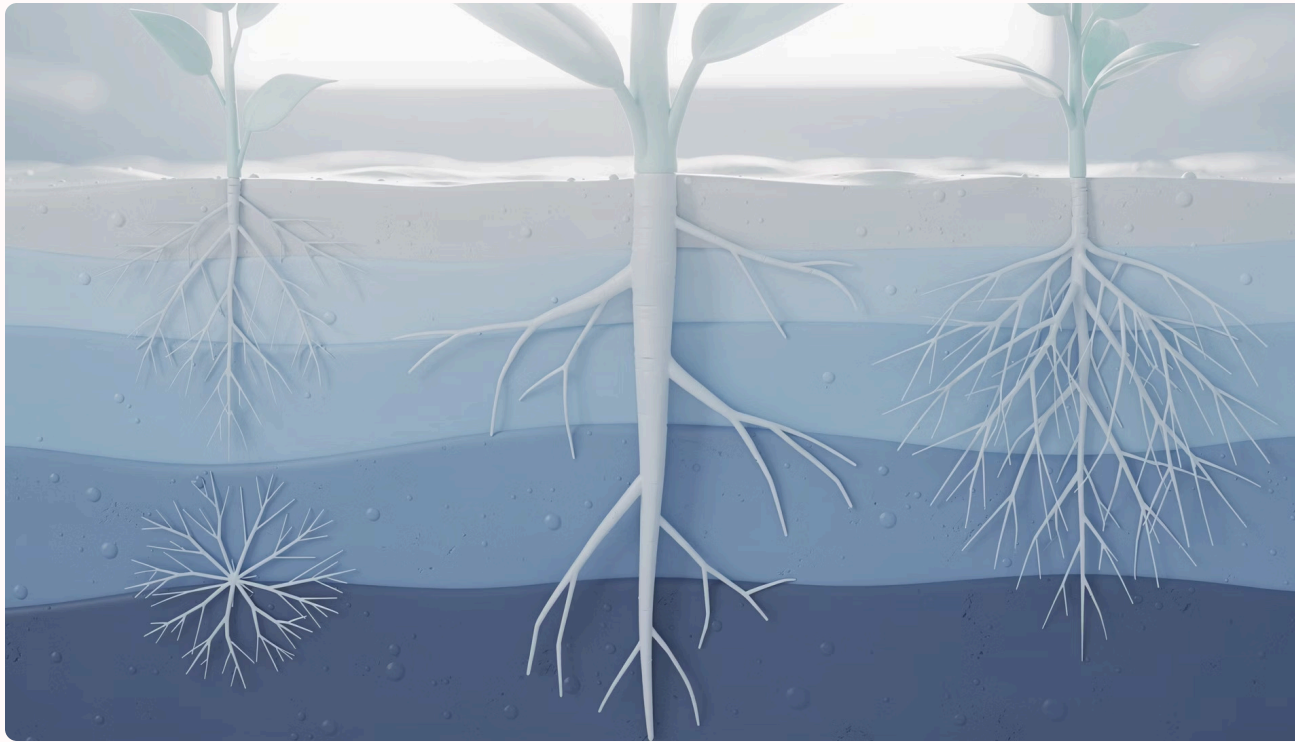


Le parti delle piante: un viaggio alla scoperta della natura

Benvenuti in un'avventura fantastica nel mondo delle piante! Ogni pianta è come una piccola fabbrica vivente, con parti diverse che lavorano insieme per farla crescere forte e sana. Oggi esploreremo tre parti importantissime: le radici che si nascondono sotto terra, il tronco che sostiene tutta la pianta, e le foglie che producono il cibo. Preparatevi a scoprire come funziona questo meraviglioso meccanismo naturale!



Le radici: i piedi nascosti delle piante



Cosa fanno le radici?

Le radici sono come i piedi della pianta, ma lavorano sotto terra dove non possiamo vederle! Hanno tre compiti importantissimi: tengono la pianta ferma nel terreno come un'ancora, assorbono l'acqua e i nutrienti dal suolo, e li trasportano verso l'alto.



Radice a fittone

Una radice principale grossa e lunga che va in profondità, come nelle carote e nei denti di leone.



Radici fascicolate

Tante radici sottili che si espandono come i capelli, tipiche dell'erba e del grano.



Radici avventizie

Radici speciali che crescono dal fusto o dai rami, come nell'edera.

Il tronco: il sostegno forte e robusto

Il tronco è come la colonna vertebrale della pianta! Collega le radici alle foglie e trasporta l'acqua dal basso verso l'alto e il cibo dalle foglie a tutta la pianta. Il tronco ha diverse parti, ognuna con il suo compito speciale.



La corteccia

La pelle esterna che protegge il tronco da insetti e dal freddo.



Il floema

Trasporta il nutrimento dalle foglie a tutta la pianta.



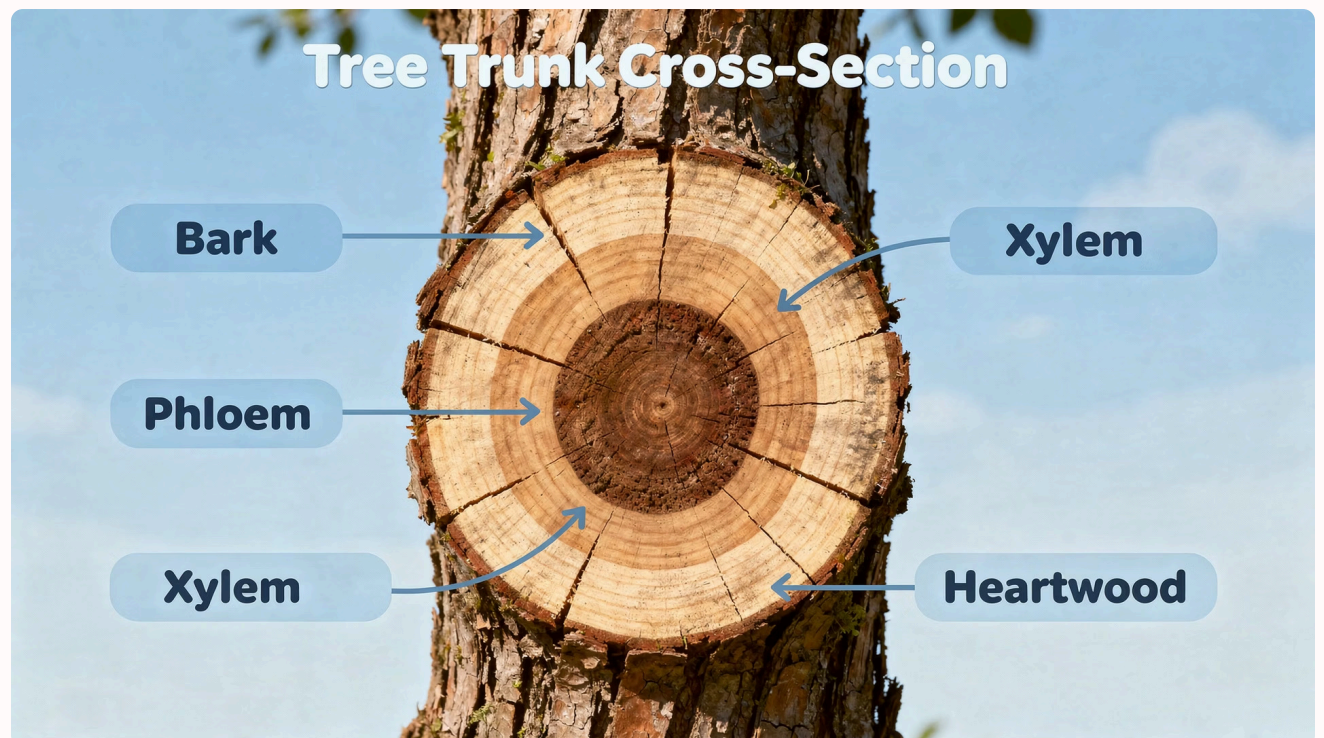
Lo xilema

Porta l'acqua dalle radici fino alle foglie più alte.



Il legno

La parte centrale dura che dà forza e stabilità.



Sapevi che contando gli anelli del legno puoi scoprire quanti anni ha un albero? Ogni anno si forma un nuovo anello!

Le foglie: le fabbriche di cibo delle piante

Le foglie sono vere e proprie fabbriche di cibo! Attraverso un processo magico chiamato fotosintesi, trasformano la luce del sole, l'acqua e l'aria in zucchero, che è il cibo della pianta. Le foglie hanno forme e dimensioni diverse, ma tutte hanno parti importanti che lavorano insieme.

1

La lamina

È la parte piatta e larga della foglia, come un grande pannello solare che cattura i raggi del sole. Qui avviene la fotosintesi!

2

Le nervature

Sono come le strade all'interno della foglia. Trasportano l'acqua e il cibo, e danno anche sostegno alla lamina per mantenerla piatta.

3

Il picciolo

È il "manico" che collega la foglia al ramo. Permette alla foglia di muoversi per catturare più luce possibile.

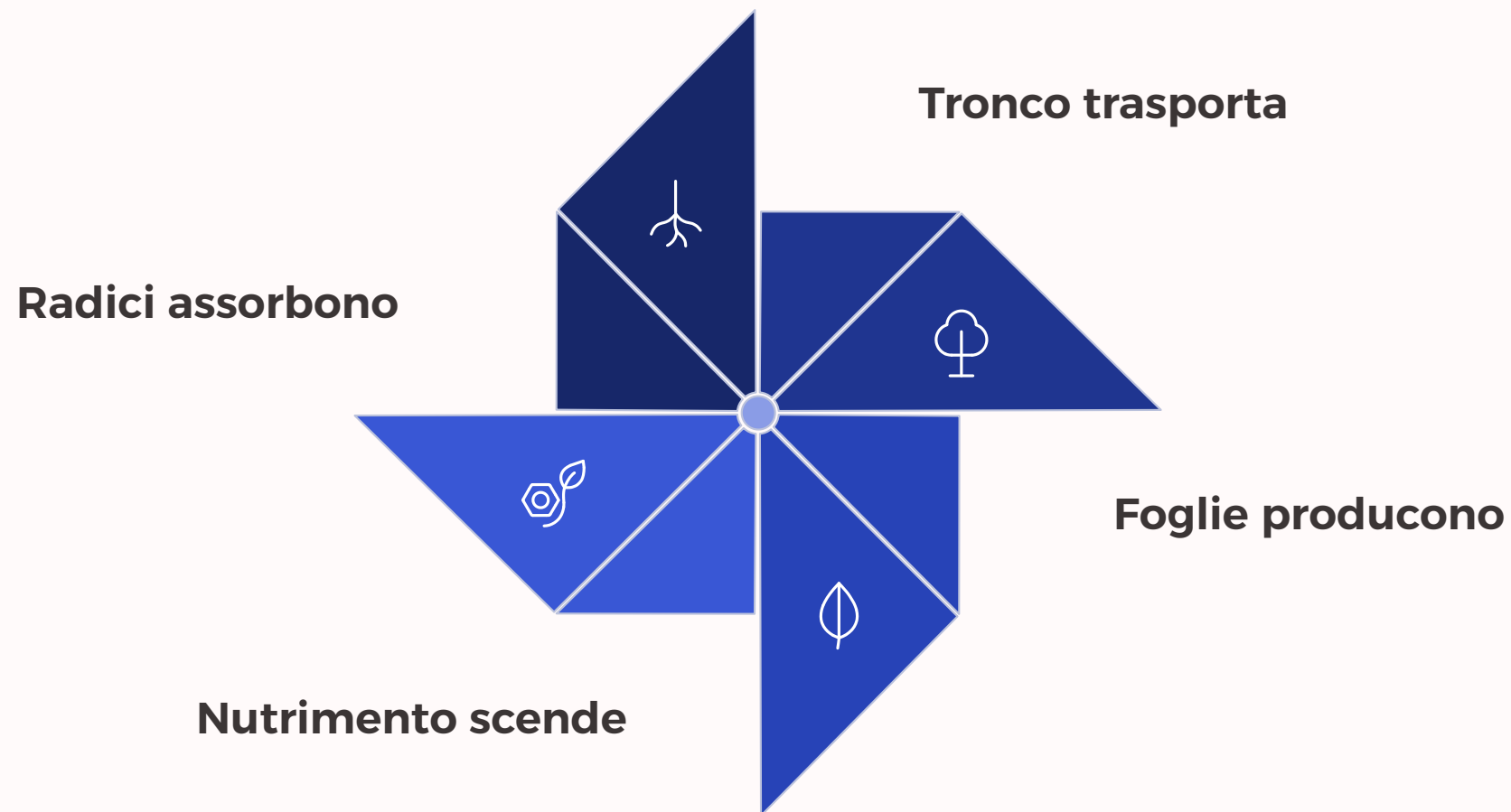
4

Gli stomi

Sono piccoli buchi invisibili sulla foglia che si aprono e chiudono per far entrare aria e far uscire l'acqua in eccesso.

Come le parti lavorano insieme

Ogni parte della pianta ha il suo lavoro speciale, ma tutte collaborano come una squadra perfetta! Vediamo come funziona questa incredibile collaborazione che permette alla pianta di vivere e crescere.



Questo ciclo continua ogni giorno! Le radici bevono l'acqua, il tronco la trasporta come una cannuccia gigante, le foglie la usano insieme al sole per fare il cibo, e poi questo cibo viaggia ovunque sia necessario. È un sistema perfetto che la natura ha creato!



Le radici

Ancorano e assorbono



Il tronco

Sostiene e trasporta



Le foglie

Producono cibo

Esperimenti divertenti da fare a casa

Ora che conosci le parti delle piante, è tempo di diventare piccoli scienziati! Ecco alcuni esperimenti facili e divertenti che puoi fare con un adulto per vedere con i tuoi occhi come funzionano le piante.



Il sedano colorato

Metti un gambo di sedano in acqua colorata con colorante alimentare. Dopo qualche ora vedrai le foglie diventare colorate! Questo dimostra come l'acqua viaggia attraverso il fusto.



Le radici in crescita

Metti dei fagioli in un barattolo di vetro con cotone umido. Osserva ogni giorno come crescono le radici verso il basso e il germoglio verso l'alto!



Caccia alle foglie

Raccogli foglie diverse nel giardino o al parco. Osserva le loro forme, nervature e dimensioni. Puoi creare un album con le tue scoperte!

Riassunto: quello che abbiamo imparato sulle piante

Complimenti, piccolo esploratore della natura! Hai scoperto i segreti delle piante e come ogni parte lavora in armonia. Ricorda sempre quanto sono importanti le piante per il nostro pianeta: producono l'ossigeno che respiriamo, ci danno cibo e rendono il mondo più bello!



Le radici

Ancorano la pianta e assorbono acqua e nutrienti. Possono essere a fittone, fascicolate o avventizie.



Il tronco

Sostiene la pianta e trasporta acqua e cibo. È formato da corteccia, floema, xilema e legno.



Le foglie

Producono il cibo tramite fotosintesi. Hanno lamina, nervature, picciolo e stomi.

Ricorda: Ogni pianta è un piccolo miracolo della natura. Prenditi cura delle piante intorno a te e continua a osservare come crescono e cambiano!

★ Missione completa!

Ora sei un esperto delle parti delle piante. Continua a esplorare la natura e a fare domande!

Cosa fare dopo?

- Pianta un seme e osserva la sua crescita
- Crea un erbario con foglie diverse
- Disegna la tua pianta preferita
- Visita un giardino botanico